



Rynek nowoczesnych powierzchni magazynowo-produkcyjnych w Lublinie

LUTY 2025

INVEST IN
Lublin

Lublin ®
MIASTO INSPIRACJI

Spis treści

Rynek powierzchni magazynowych w Lublinie	3
Istniejące obiekty magazynowo-produkcyjne z powierzchnią do wynajęcia	4
7R Park Lublin	5
Centrum Logistyczne Mełgiewska	6
Metalurgiczna 64	7
Panattoni Park Lublin I	8
Panattoni Park Lublin II	9
Panattoni Park Lublin III	10
Panattoni Park Lublin IV	11
Raben Logistics Polska	12
Z_55	13
Obiekty magazynowo-produkcyjne w przygotowaniu i w budowie	14
7R Park Lublin	15
Banacha	16
Centrum Magazynowe TATARY	17
Magazyn Niemce	18
Narzędziowa 5	19
Istniejące obiekty magazynowo-produkcyjne z powierzchnią całkowicie wynajęte	20
Centrum Logistyczne Vetterów	21
Centrum Magazynowe TATARY	22
GLP Lublin Logistics Centre	23
Lubelskie Centrum Logistyczne Go East	24
Metalurgiczna 64H	25
MLP Lublin	26
Zadębie 44	27
Zadębie 52	28
Zadębie Logistic Center	29
Referat Obsługi Inwestorów i Ekosystemów Gospodarczych	30

»» Rynek powierzchni magazynowych w Lublinie

3



Istniejące obiekty magazynowo-produkcyjne z powierzchnią do wynajęcia

1. 7R Park Lublin
2. Centrum Logistyczne Mełgiewska
3. Metalurgiczna 64
4. Panattoni Park Lublin I
5. Panattoni Park Lublin II
6. Panattoni Park Lublin III
7. Panattoni Park Lublin IV
8. Raben Logistics Polska
9. Z_55

Obiekty magazynowo-produkcyjne w przygotowaniu i w budowie

10. 7R Park Lublin
11. Banacha
12. Centrum Magazynowe TATARY
13. Magazyn Niemce
14. Narzędziowa 5



21

Liczba nowoczesnych obiektów magazynowo - produkcyjnych



451 589 m²

Istniejąca nowoczesna powierzchnia magazynowo - produkcyjna



67 653 m²

Powierzchnia magazynowo - produkcyjna do wynajęcia



14,98%

Współczynnik pustostanów



78 849 m²

Powierzchnia magazynowo-produkcyjna w przygotowaniu i w budowie



4,40

EUR/m²/miesiąc
Czynsz bazowy*

**Istniejące obiekty magazynowo–produkcyjne
z powierzchnią do wynajęcia**



Lokalizacja | ul. Mełgiewska 18



Klasa budynku | A



Powierzchnia istniejąca w m² | 55 160



Dostępna powierzchnia w m² | 4 279

Przeznaczenie | Budynki magazynowe, usługowe i produkcyjne



Inwestor | 7R S.A.



Główni najemcy | Spiżarnia, Specjał, Nagel Group, Media Expert, Euro RTV AGD



Lokalizacja | ul. Mełgiewska 30F



Klasa budynku | A



Powierzchnia istniejąca w m² | 15 000



Dostępna powierzchnia w m² | 1 200



Wysokość obiektu w m | 10

Przeznaczenie | Funkcja magazynowa, lekka produkcja



Inwestor | Centrum Logistyczne Mełgiewska



Lokalizacja | ul. Metalurgiczna 64 A,B,C,D,E,F,G



Klasa budynku | A



Powierzchnia istniejąca w m² | 6 082



Dostępna powierzchnia w m² | 900m² (od sierpnia 2025r.)

Przeznaczenie | Budynki magazynowe, usługowe i produkcyjne



Inwestor | SJ sp. jawna



Główni najemcy | SDM Polska, CORMAY, MEDICALSPORT,
INDYGO, GALAAUTO



Lokalizacja | ul. J. Franczaka ps. „Lalka” 12, 14, 16



Klasa budynku | A



Powierzchnia istniejąca w m² | 77 526



Dostępna powierzchnia w m² | 8 309



Wysokość obiektu w m | 10 (wewnątrz hali netto)

Przeznaczenie | Wysokie składowanie, lekka produkcja



Inwestor | Panattoni Europe



Główni najemcy |

ROHLIG SUUS, Inter Cars S.A., Farutex Sp. z o.o., FedEx, Iglotex S.A., Miracle Art, Tedi, Laboratoria Natury, Data Modul Sp. z o.o., Vosti, Visgrana Sp. z o.o., Parys, Dexpo S.C., DSV Solutions

**Obiekt znajduje się na terenie
Specjalnej Strefy Ekonomicznej Euro-Park Mielec Podstrefa Lublin**



Powierzchnie magazynowo - produkcyjne do wynajęcia



LUBLIN, CITY CENTRE



Lokalizacja | Niemce



Klasa budynku | A



Powierzchnia istniejąca w m² | 84 555



Dostępna powierzchnia w m² | 30 320

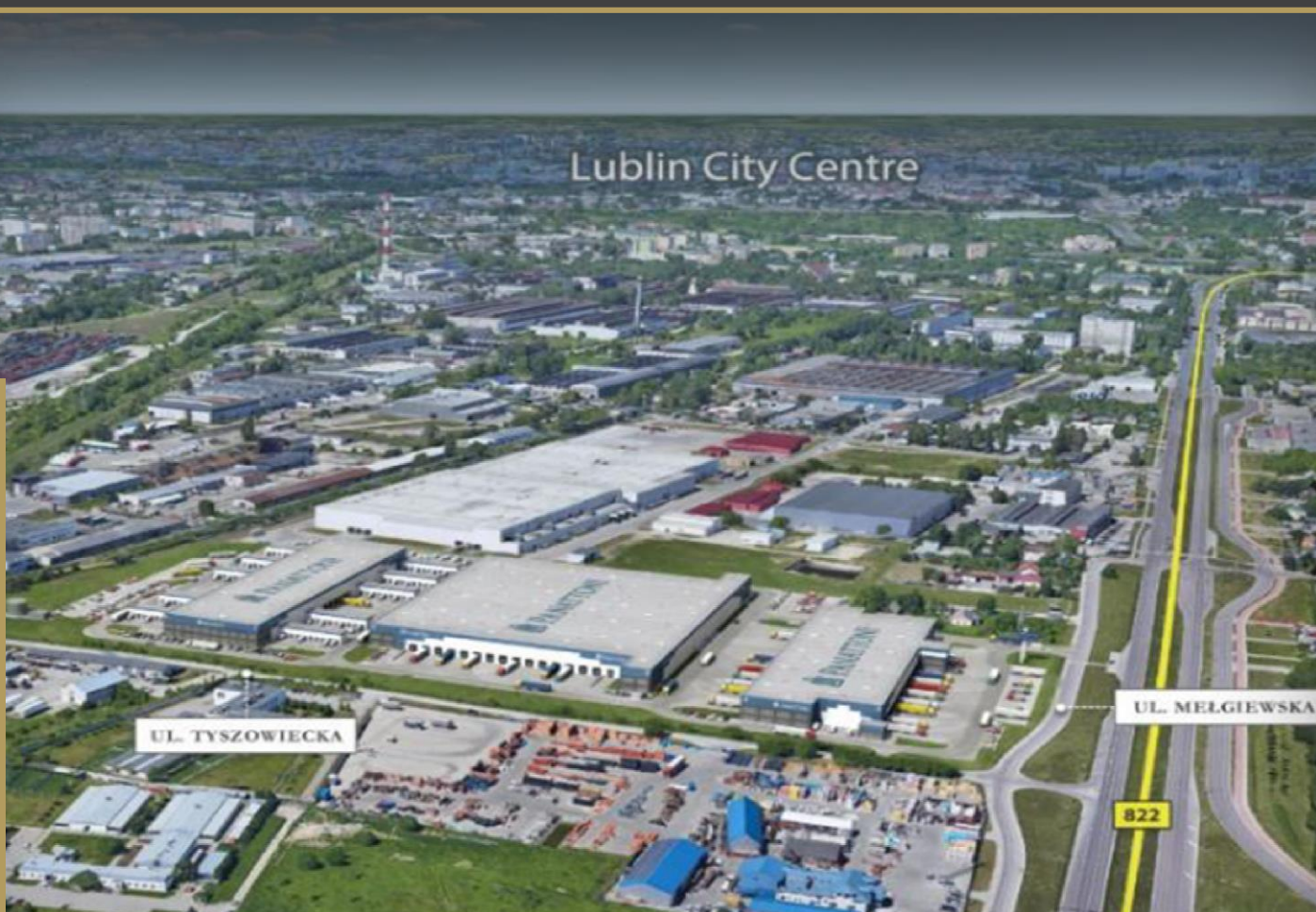
Przeznaczenie | Wysokie składowanie, lekka produkcja



Inwestor | Panattoni Europe



Główni najemcy | Stella Pack, Hovet Zoopers, Emergo, Plastic Lighting



Lokalizacja | ul. Mełgiewska / Tyszowiecka



Klasa budynku | A



Powierzchnia istniejąca w m² | 32 775



Dostępna powierzchnia w m² | 3 000

Przeznaczenie | Wysokie składowanie, lekka produkcja



Inwestor | Panattoni Europe



Główni najemcy | PEKAES Sp. z o.o., InPost S.A., Edu-Książka, RUCH, Intrograf



Lokalizacja | Świdnik



Klasa budynku | A



Powierzchnia istniejąca w m² | 51 850



Dostępna powierzchnia w m² | 13 725

Przeznaczenie | Wysokie składowanie, lekka produkcja



Inwestor | Panattoni Europe



Główni najemcy | Kostal, Mastermedia, Leciforce, MM Group



 **Lokalizacja** | ul. Metalurgiczna 34

 **Klasa budynku** | A

 **Powierzchnia istniejąca w m²** | 12 500

 **Dostępna powierzchnia w m²** | 2 000

 **Wysokość obiektu w m** | 12

Przeznaczenie | Funkcja magazynowa, wysokie składowanie, dodatkowe usługi magazynowe (co-packing)



Lokalizacja | ul. Zadębie 55



Powierzchnia istniejąca w m² | 3 920



Dostępna powierzchnia w m² | 3 920

Przeznaczenie | Hala magazynowa z częścią socjalno - biurową



Inwestor | JB Development

Obiekty magazynowo–produkcyjne w przygotowaniu i w budowie



Powierzchnie magazynowo - produkcyjne w przygotowaniu i w budowie



Lokalizacja | ul. Mełgiewska 18



Klasa budynku | A



Planowana powierzchnia w m² | 55 850

Przeznaczenie | Budynki magazynowe, usługowe i produkcyjne



Główni najemcy | Stock Polska



Inwestor | 7R S.A.



Termin realizacji | 2025



Lokalizacja | ul. Banacha



Klasa budynku | A



Planowana powierzchnia w m² | 3 500

Przeznaczenie | Hala magazynowo - przeładunkowa
z częścią socjalno - biurową



Inwestor | Strefa 1 Sp. z o.o.



Termin realizacji | 2025



Lokalizacja | ul. Zawieprzycka 8a



Planowana powierzchnia w m² | 4 409

Przeznaczenie | Hala magazynowa z częścią socjalno - biurową



Inwestor | Paweł Bartoszek



Termin realizacji | 2025



Lokalizacja | Niemce, ul. Przemysłowa



Planowana powierzchnia w m² | 7 700



Wysokość obiektu w m | 10

Przeznaczenie | Funkcja magazynowa



Inwestor | Paweł Bartoszek



Termin realizacji | 2025



Lokalizacja | Narzędziowa 5



Planowana powierzchnia w m² | 7 390

Przeznaczenie | Hala magazynowa z częścią socjalno-biurową



Inwestor | Tarasola



Termin realizacji | 2025

**Istniejące obiekty magazynowo–produkcyjne
z powierzchnią całkowicie wynajętą**



Lokalizacja | ul. Vetterów 24A i B



Klasa budynku | A



Powierzchnia istniejąca w m² | 6 500



Dostępna powierzchnia w m² | 0



Wysokość obiektu w m | 12

Przeznaczenie | Lekka produkcja



Główni najemcy | Protektor S.A.

Obiekt znajduje się na terenie
Specjalnej Strefy Ekonomicznej Euro-Park Mielec Podstrefa Lublin



Obiekty magazynowo – produkcyjne z powierzchnią całkowitą wynajętą



Lokalizacja | ul. Zawieprzycka 8a



Powierzchnia istniejąca w m² | 3 200



Dostępna powierzchnia w m² | 0



Wysokość obiektu w m | 8

Przeznaczenie | Funkcja magazynowa



Inwestor | Paweł Bartoszek



Główni najemcy | PGD Sp. z o.o.



Lokalizacja | ul. Metalurgiczna 62



Klasa budynku | A



Powierzchnia istniejąca w m² | 32 700



Dostępna powierzchnia w m² | 0

Przeznaczenie | Funkcja magazynowa, lekka produkcja



Główni najemcy | Stock Polska Sp. z o.o.



Lokalizacja | ul. Do Dysa 5



Klasa budynku | A



Powierzchnia istniejąca w m² | 7 352



Dostępna powierzchnia w m² | 0



Wysokość obiektu w m | 8

Przeznaczenie | Powierzchnie magazynowo - biurowe



Główni najemcy |

ZM Łuków S.A., Auto Euro S.A., Diamond Clothes, DTS Transport, Zadbano, ARiMR



 **Lokalizacja** | ul. Metalurgiczna 64H

 **Klasa budynku** | A

 **Powierzchnia istniejąca w m²** | 3 800

 **Dostępna powierzchnia w m²** | 0

Przeznaczenie | Hala magazynowa z częścią socjalno - biurową

 **Inwestor** | J. K. Property

 **Główni najemcy** | Euro Opony Sp. z o.o., Noyen Sp. z o.o.



Lokalizacja | ul. E. Plewińskiego 18



Klasa budynku | A



Powierzchnia istniejąca w m² | 44 867



Dostępna powierzchnia w m² | 0



Wysokość obiektu w m | 10

Przeznaczenie | Funkcja magazynowa i produkcja



Główni najemcy | ABM Greiffenberger Sp. z o.o., Stokrotka Sp. z o.o.,
Turck Sp. z o.o.

**Obiekt znajduje się na terenie
Specjalnej Strefy Ekonomicznej Euro-Park Mielec Podstrefa Lublin**



Lokalizacja | ul. Zadęcie 44



Klasa budynku | A



Powierzchnia istniejąca w m² | 6 340



Dostępna powierzchnia w m² | 0

Przeznaczenie | Budynki magazynowe, usługowe i produkcyjne



Inwestor | CZN Jakub Czajkowski SP.K.



Główni najemcy | Lovea, Forner, Markartur



Lokalizacja | ul. Zadęcie 52



Klasa budynku | A



Powierzchnia istniejąca w m² | 642



Dostępna powierzchnia w m² | 0

Przeznaczenie | Budynek biurowo-magazynowy



Inwestor | M-Invest



Główni najemcy | Piri Piri sp. z o.o.



Lokalizacja | ul. Zadębie 65



Klasa budynku | A



Powierzchnia istniejąca w m² | 6 850



Dostępna powierzchnia w m² | 0

Przeznaczenie | Wysokie składowanie, usługi, produkcja



Inwestor | Ter-bud



Główni najemcy | Kolporter, BIMS Plus, Ter-Bud, HTI, JFG Composites

Referat Obsługi Inwestorów i Ekosystemów Gospodarczych

Wydział Strategii i Obsługi Inwestorów

Urząd Miasta Lublin

ul. Spokojna 2, 20-074 Lublin

tel. +48 81 466 2513, 605 903 521

email: biznes@lublin.eu